

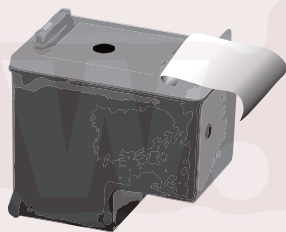
1



Otevřete kryt tiskárny a počkejte dokud nevyjedou tiskové náplně. Vyjměte tiskovou kazetu, kterou chcete doplnit.

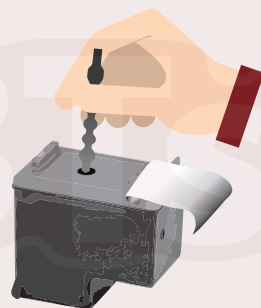
Při manipulaci s kazetami a barvami doporučujeme používat ochranné rukavice a doplnění provádět nad vhodnou podložkou, například noviny, nebo karton.

2



Pro určení správného místa pro vrtání částečně odlepte samolepku tak, abyste ji úplně stejně mohli nalepit zpět.

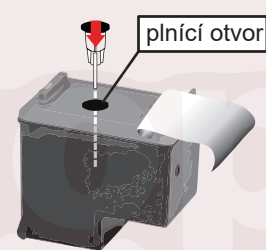
3



Pomocí přiloženého vrtáčku vyvrtejte plnicí otvor pro vaši barvu. Kazetu položte na pevný podklad, protože vrtání vyžaduje větší tlak.

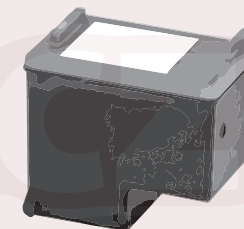
Následně nasadte jehlu na sříkačku a natáhněte inkoust z lahvičky.

4



Zasuňte jehlu do plnicího otvoru do hloubky asi 2 cm. Mírným tlakem začněte vytlačovat inkoust do tiskové kazety. Pokud začne inkoust vytékat plnicím otvorem nebo tryskami ve spodní části kazety, ihned nasajte část inkoustu zpět do sříkačky. Doplněte maximálně množství inkoustu doporučené pro daný typ tiskové kazety HHP č.650 a č.652 Black.

5



Po dokončení plnění přelepte plnicí otvor původní samolepkou nebo jakoukoliv vhodnou přelepku tak, aby byla umístěna naprosto stejně jako původní samolepka, inkoust nevytéká a zároveň jste nezakryli výstupní kanálky pro přísun vzduchu do cartridge. Přesvědčte se, zda inkoust nevytéká ze spodní části zásobníku. Pokud ano, je zásobník přeplněný, nebo přelepka plnicího otvoru špatně těsní.

6

Pokud je vše v pořádku vložte zásobník do tiskárny a spusťte hloubkové čištění trysek:

1. Klikněte na tlačítko "Start".
2. Klikněte na "Tiskárny a faxy".
3. Na vybranou tiskárnu klikněte pravým tlačítkem myši a vyberte "Vlastnosti".
4. V okně které se zobrazí klikněte na kartu "Údržba" a spusťte režim "Hloubkové čištění trysek"

# POZOR!!

I po naplnění bude tiskárna stále hlásit nedostatek inkoustu, ale bude tisknout dál. Pokud tiskárna hlásí, že tisková kazeta není určena pro tuto tiskárnu, nedetekuje tiskovou kazetu nebo na tiskárně bliká oranžová kontrolka, není to způsobeno nedostatkem inkoustu, ale znamená to, že je tisková kazeta vadná. Zkuste očistit kontakty na kazetě a v držáku uvnitř tiskárny. Pokud to nepomůže, nezbyvá než tiskovou kazetu vyměnit za novou.

