

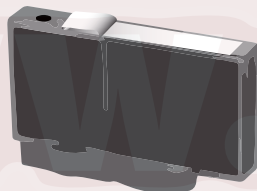
1



Otevřete kryt tiskárny a počkejte dokud nevyjedou tiskové náplně. Vyjměte tiskovou kazetu, kterou chcete doplnit.

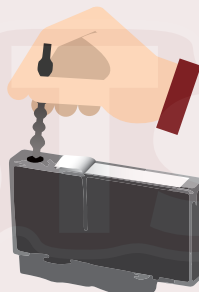
Při manipulaci s kazetami a barvami doporučujeme používat ochranné rukavice a doplnění provádět nad vhodnou podložkou, například noviny, nebo karton.

2



Pro určení správného místa pro vrtání částečně odlepte samolepku tak, abyste ji úplně stejně mohli nalepit zpět.

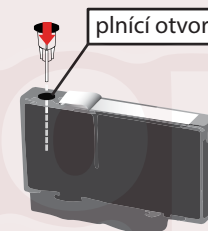
3



Pomocí přiloženého vrtáčku vyvrtejte plnicí otvor pro vaši barvu. Kazetu položte na pevný podklad, protože vrtání vyžaduje větší tlak.

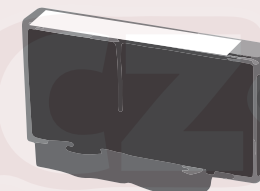
Následně nasadte jehlu na sřičkačku a natáhněte inkoust z lahvičky.

4



Zasuňte jehlu do plnicího otvoru do hloubky asi 2 cm. Mírným tlakem začněte vytlačovat inkoust do tiskové kazety. Pokud začne inkoust vytékat plnicím otvorem nebo tryskami ve spodní části kazety, ihned nasajte část inkoustu zpět do stříkačky. Doplněte maximálně množstvi inkoustu doporučené pro daný typ tiskové kazety BCI-6 10ml, BCI-3 20ml.

5



Po dokončení plnění přelepte plnicí otvor původní samolepkou nebo jakoukoliv vhodnou přelepku tak, aby byla umístěna naprosto stejně jako původní samolepka, inkoust nevytéká a zároveň jste nezakryli výstupní kanálky pro přísun vzduchu do cartridge. Přesvědčte se, zda inkoust nevytéká ze spodní části zásobníku. Pokud ano, je zásobník přeplněný, nebo přelepka plnicího otvoru špatně těsní.



6

Pokud je vše v pořádku vložte zásobník do tiskárny a spusťte hloubkové čištění trysek:

1. Klikněte na tlačítko "Start".
2. Klikněte na "Tiskárny a faxy".
3. Na vybranou tiskárnu klikněte pravým tlačítkem myši a vyberte "Vlastnosti".
4. V okně které se zobrazí klikněte na kartu "Údržba" a spusťte režim "Hloubkové čištění trysek"

UPOZORNĚNÍ!

Pokud se Vám na monitoru zobrazí toto hlášení, neklikněte na ikonu zrušit tisk, ale postupujte dle těchto instrukcí.

Na tiskárně zmáčkněte toto tlačítko   nebo tlačítko OK a tím vypnete funkci hlídání hladiny inkoustu. Hlídání hladiny inkoustu se znovu aktivuje pouze po vložení nové originální tiskové cartridge. V případě použití neoriginálních cartridge můžete inkoust průběžně doplňovat nebo tisknout až dokud úplně nedojde a následně ho doplnit. Není třeba se řídit hlášeními o hlídání hladiny inkoustu.

Hlášení mohou být rozdílná dle daného druhu tiskárny, vždy je třeba se řídit instrukcemi v konkrétním hlášení pro vaši tiskárnu a zároveň neklikat na tlačítko zrušit tisk.

